

*Trimma cana na útesovníku*  
(*Diploastrea heliopora*)

*Prebiotické organické látky podporují růst cenné bakteriální flóry. Mořská sůl Bio-Actif dodává tyto živiny tak, aby mohly být prospěšné jak pro korály, tak pro ryby.*



# **Užitečné rady odborníka z Tropic Marin H.W. Ballinga**



*Každé akvárium je individuální biotop nebo ekosystém a proto potřebuje individuální péči. Během počáteční fáze se parametry, jako je uhličitánová tvrdost, hodnota pH, koncentrace vápníku, fosfátu a dusičnanů liší více než u zralé nádrže. Zkušení akvaristé vědí, co případné kolísání hodnot znamená a mohou Vám pomoci správně reagovat. Pokud se nemáte s kým poradit, zkuste tuto e-mailovou adresu: [help@tropic-marin.com](mailto:help@tropic-marin.com)*

## **Omlazování útesového akvária**

*Pravidelná výměna vody snižuje množství nežádoucích látek, jako jsou dusičnany, fosfáty a obnovuje rovnováhu důležitých stopových prvků. Výsledkem je čistší akvárium s živějšími rybami a barevnějšími, robustnějšími korály.*

## **Kolik ryb?**

*Kromě vhodného prostředí, každá ryba potřebuje k dobrému prospívání dostatek volného prostoru k plavání. Pokud máte nano akvárium, pořizujte jen malé množství drobných a nenáročných ryb.*





## Nenáročné ryby do začátku

*Amphiprion percula* "wild" nebo "captive bred" by měl být chován společně se sasankami. Ačkoli to není jejich přirozený partner, tak v akváriích postačí třeba *Entacmaea quadricolor*.

Dobrou volbou pro začátečníky je pár parmovců např. *Sphaeramia nematoptera*.

Bezplatná úklidová služba: pojídači řasy jako slizoun *Salarias fasciatus*, nebo jiní čistící živočichové, jako jsou krabi a poustevníci by také neměli chybět.

Bodloci např. *Acanthurus coeruleus* a *Ctenochaetus truncatus* jsou velmi vhodné pro středně velká akvária, tak 400 litrů a více. Jsou to býložravci a proto pozor, mohli by v menším společenském akváriu soutěžit o krmivo se *Salariasem*!

Jen s opatrností uvažujte o komornících a dalších sapínech. Snadno se udržují, ale jsou často agresivní vůči ostatním rybám - zejména při pozdějším dodávání živočichů do akvária.

Pomci a pomčící jsou poměrně robustní a dvojice jednoho z menších druhů je vhodná pro malá i středně velká akvária. Mají však tendence k okusování korálů!





## **Koráli pro začátečníky i zkušené akvaristy**

*Korálovník rodu discosoma nebo rhodactys je vhodný hlavně pro začátečníky, ale i pokročilé pro svou odolnost, pestrost a rychlou rozrůstavost.*

*Kožnatí koráli rodu Sarcophyton, Lobophyton a Sinularia patří mezi klasické prvotní korály: jsou dužnaté, snadné na údržbu a rychle rostou.*

*Zooxantelové gorgonie rostou skvěle do krásných rozložitých tvarů. Patří sem rody jako Isis, Pterogorgia, Pseudopterogorgia, Plexaurella, Pinnigorgia a Briareum.*

*Velkopolypoví tvrdí koráli (LPS) z rodů Acanthastrea, Blastomussa, Caulastrea, Duncanopsammia, Favia, Lobophyllia, Pavona a Symphyllia jsou velice atraktivní.*

*Pro zkušené akvaristy jsou tu ty nejnáročnější malopolypoví tvrdí koráli (SPS) z rodu Acropora, Montipora, Stylophora a Pocillopora. Vyznačují se svou adaptabilitou a růstem v širokém spektru tvarů a barev.*

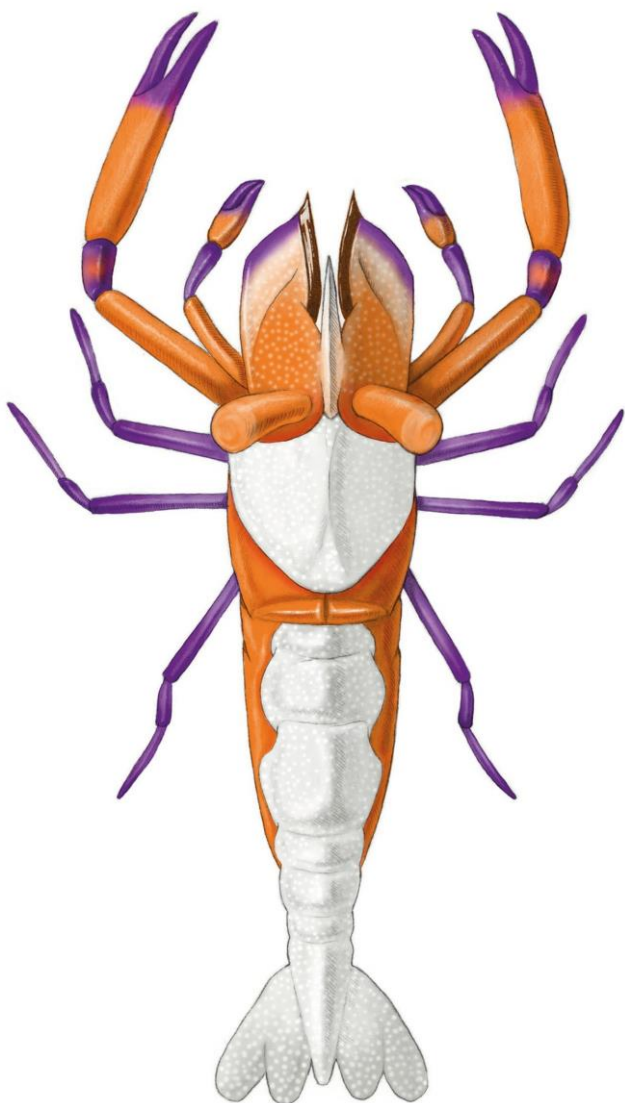
*Užijte si osazování a péči o akvárium.*

*Váš,  
Hans-Werner Balling*



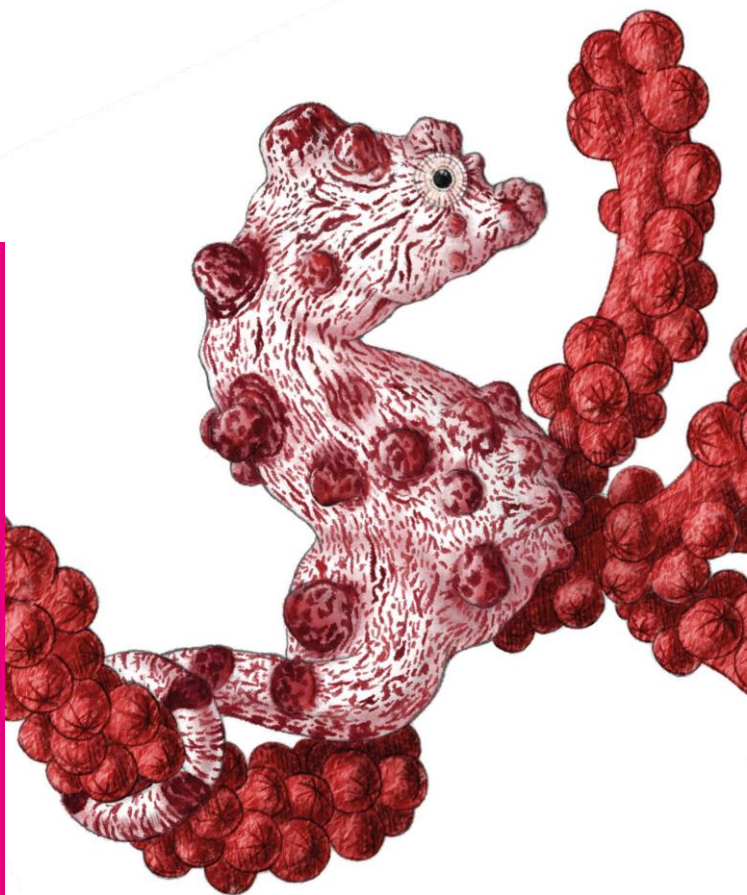
## *Periclimenes imperator*

*Probiotické bakterie aktivují imunitní systém. Tyto mikroorganismy jsou přínosné jak pro ryby, tak pro krevetky.*



## *Hippocampus bargibanti* - mořský koník na gorgonii (*Muricella plectana*)

*Zesilující symbiotický účinek prebiotických  
látek a probiotických bakterií je mimořádně  
přínosný pro korály, ryby a krevety.*



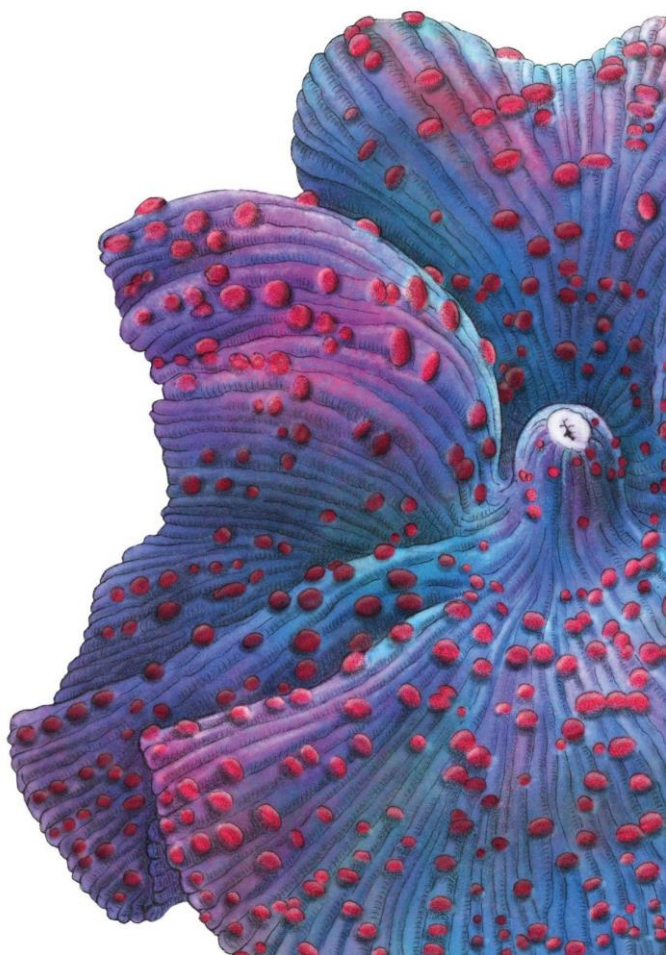
# Optimální parametry vody pro útesová akvária

<i>Hustota při 25°C</i>	<i>1.024 – 1.026 g/cm<sup>3</sup></i>
<i>Vodivost</i>	<i>50.5 to 53 µS/cm</i>
<i>Hodnota pH</i>	<i>8.0 – 8.4</i>
<i>Alkalita/uhličitanová tvrdost</i>	<i>6 – 8 °dH</i>
<i>Hořčík</i>	<i>1280 – 1380 mg/l</i>
<i>Vápník</i>	<i>400 – 440 mg/l</i>
<i>Amonium</i>	<i>&lt; 0.02 mg/l</i>
<i>Dusitany</i>	<i>&lt; 0.02 mg/l</i>
<i>Dusičnany</i>	<i>&lt; 2 mg/l</i>
<i>Fosfát</i>	<i>0.02 - 0.1 mg/l</i>
<i>Poměr dusičnan : fosfát</i>	<i>kolem 10:1</i>



*Discosoma sp.*

*Diskovité sasanky ke svému růstu  
nevyžadují dostatek světla, přesto  
mívají úchvatně zářící barvy.  
Otevírají se obzvláště dobře ve vodě  
bohaté na hořčík.*





## *Tubastrea faulkneri*

*Tento bezzooxantelový tvrdý korál odvozuje své jméno ze své brilantně žluté nebo červenohnědé barvy. Musí být pravidelně krmen a potřebuje kvalitní vodu s nízkým obsahem fosfátů.*



## *Hippocampus histrix*

*Mořští koníci se pohybují pomalu a mají být zpravidla drženi pouze v akváriích, kde mají možnost dostatečného příjmu potravy bez soutěžení o každé sousto. Vzhledem k jejich citlivosti, je nutné pravidelně kontrolovat parametry vody.*



## *Pomacanthus imperator*

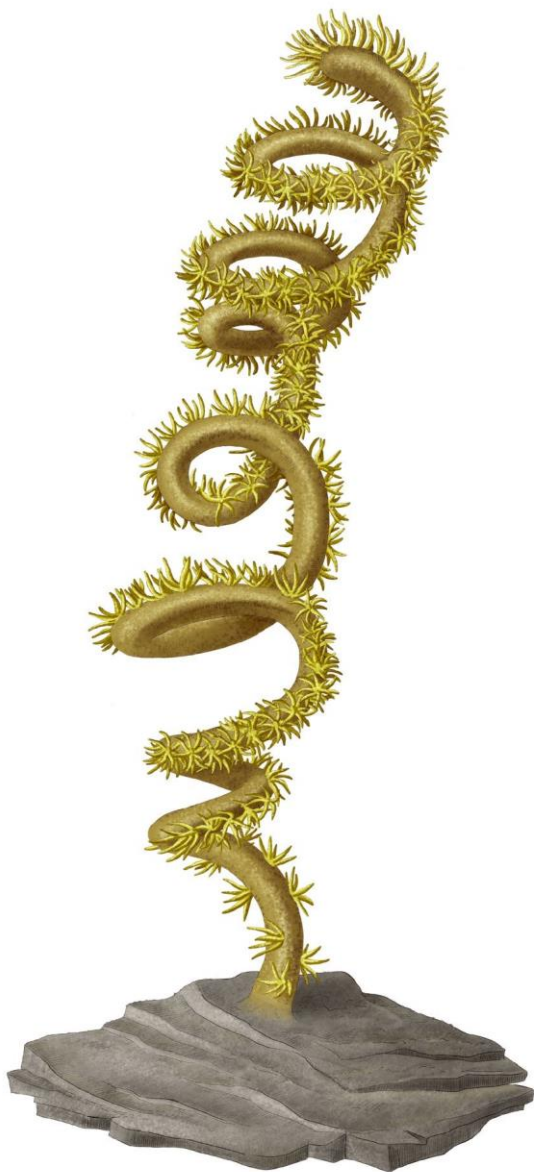
*Pomec císařský je typickou volbou pro akvária založená hlavně na rybí osádce a pro velká útesová akvária.*

*Mořská sůl Tropic Marin Classic je zde oblíbenou volbou, protože nabízí větší vyrovnávací kapacitu.*



## *Cirrihipathes spiralis*

*Různobarevné gorgonie bez zooxantel  
musí být pravidelně přikrmovány  
vhodným doplňkem, jako je Zootonic.*



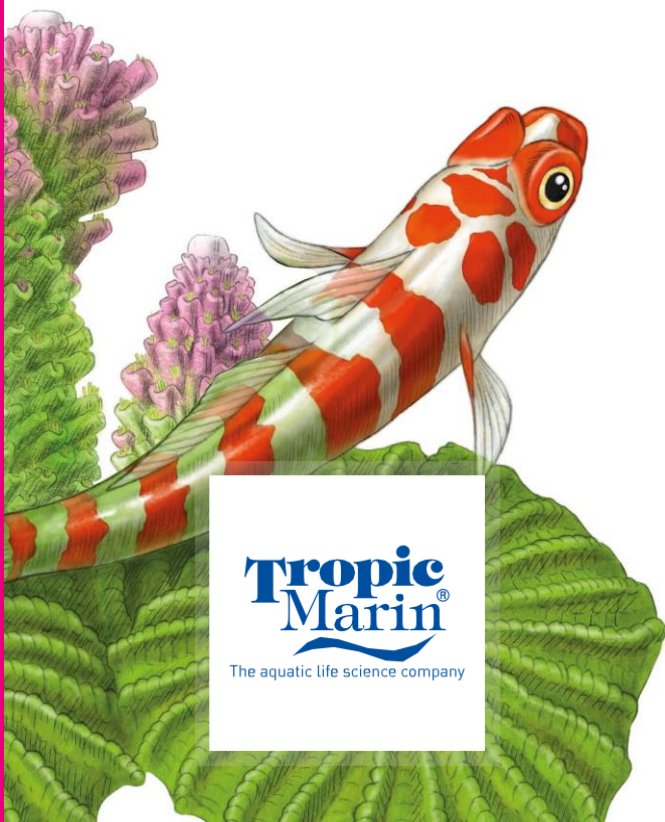
# *Máte nějaké dotazy?*

*Rádi Vám pomůžeme s jakýmikoli  
otázkami ohledně akvárií  
s mořskou vodou.*

*Pošlete e-mail na  
[help@tropicmarin.com](mailto:help@tropicmarin.com)  
nebo navštivte naše webové stránky:  
[www.tropic-marin.com](http://www.tropic-marin.com)*



*Můžete také  
skenovat tento  
QR kód.*



**Tropic  
Marin®**

The aquatic life science company